

Pronóstico Meteorológico especial por cuencas para el Sureste Mexicano a 96 horas

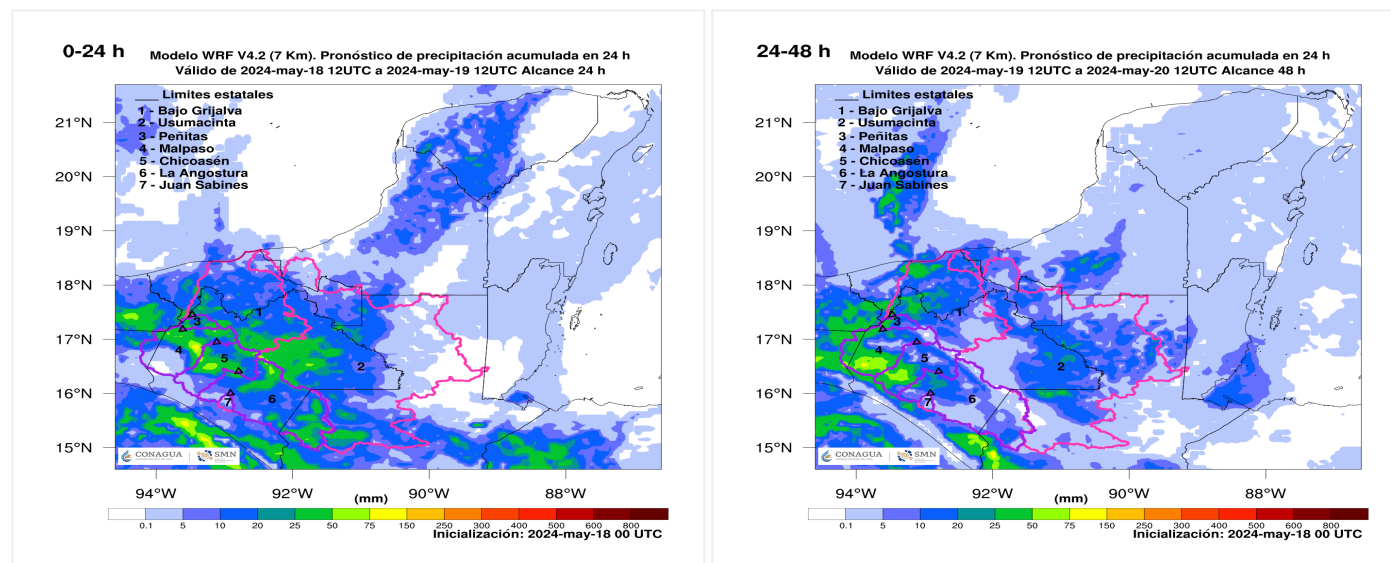
No. Aviso: 139

Ciudad de México a 18 de Mayo del 2024.

Emisión: 10:00h

Servicio Meteorológico Nacional, fuente oficial del Gobierno de México, emite el siguiente aviso:

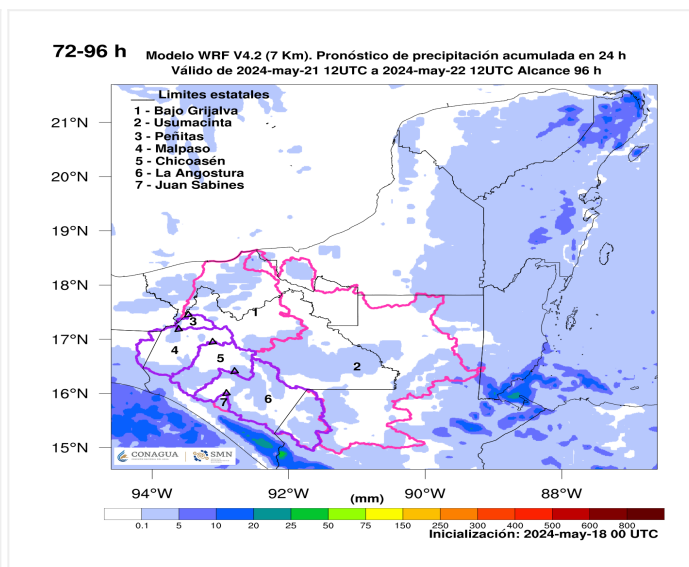
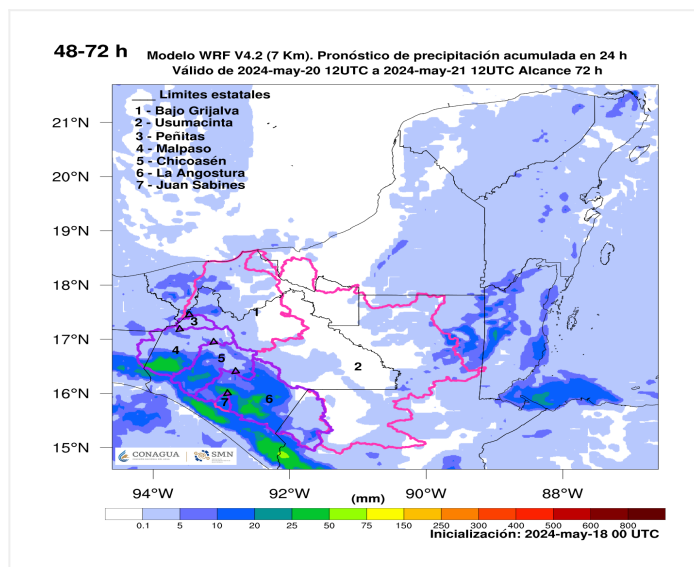
Un **canal de baja presión** en interacción con **inestabilidad en niveles altos de la atmósfera** y con la entrada de *aire húmedo* favorecido por una **zona de inestabilidad atmosférica** al sur de las costas de Chiapas y Oaxaca, ocasionarán **lluvias puntuales intensas en las cuencas de** Bajo Grijalva y Usumacinta; **lluvias puntuales muy fuertes** en las cuencas de Peñitas, Malpaso, Chicoasén y La Angostura; así como **lluvias puntuales fuertes** en la cuenca de Juan Sabines, dichas precipitaciones podrían acompañarse de descargas eléctricas y posible caída de granizo de diferente tamaño. El viento será de dirección variable con ambiente muy caluroso a extremadamente caluroso durante la tarde y templado por la noche-madrugada. Para el resto del periodo de pronóstico, se prevén chubascos y lluvias puntuales fuertes en la región.



Pronóstico 0-24 h	Peñitas	Malpaso	Chicoasén	La Angostura	Bajo Grijalva- Ríos de la Sierra	Usumacinta	Cuenca Presa Juan Sabines
Precipitación (mm)	50 a 75	50 a 75	50 a 75	50 a 75	75 a 150	75 a 150	25 a 50
Temperatura máxima (°C)	37 a 39	36 a 38	36 a 38	37 a 39	41 a 43	34 a 36	33 a 35
Temperatura mínima (°C)	24 a 26	23 a 25	23 a 25	25 a 27	19 a 21	21 a 23	21 a 23

Viento sostenido (km/h)	S 10 a 20	S 10 a 20	S 10 a 20	S 10 a 20	Variable 10 a 20	Variable 10 a 20	S 10 a 20
Rachas de viento (km/h)	40	45	40	40	40	45	40

Pronóstico 24-48 h	Peñitas	Malpaso	Chicoasén	La Angostura	Bajo Grijalva-Ríos de la Sierra	Usumacinta	Cuenca Presa Juan Sabinés
Precipitación (mm)	5 a 25	5 a 25	25 a 50	25 a 50	5 a 25	5 a 25	25 a 50
Temperatura máxima (°C)	34 a 36	33 a 35	36 a 38	36 a 38	37 a 39	35 a 37	34 a 36
Temperatura mínima (°C)	23 a 25	22 a 24	22 a 24	21 a 23	19 a 21	22 a 24	17 a 19
Viento sostenido (km/h)	N 10 a 20	Variable 10 a 20	Variable 10 a 20	Variable 10 a 20	Variable 10 a 20	Variable 10 a 20	Variable 10 a 20
Rachas de viento (km/h)	35	35	35	35	35	35	35



Pronóstico 48-72 h	Peñitas	Malpaso	Chicoasén	La Angostura	Bajo Grijalva-Ríos de la Sierra	Usumacinta	Cuenca Presa Juan Sabinés
Precipitación (mm)	5 a 25	5 a 25	25 a 50	25 a 50	5 a 25	5 a 25	25 a 50
Temperatura máxima (°C)	34 a 36	33 a 35	34 a 36	32 a 34	36 a 38	31 a 33	30 a 32
Temperatura mínima (°C)	23 a 25	22 a 24	22 a 24	21 a 23	23 a 25	19 a 21	20 a 22
Viento sostenido (km/h)	Variable 10 a 20	S 10 a 20	S 10 a 20	S 10 a 20	Variable 10 a 20	Variable 10 a 20	S 10 a 20

Rachas de viento (km/h)	35	35	35	35	35	35	35
-------------------------	----	----	----	----	----	----	----

Pronóstico 72-96 h	Peñitas	Malpaso	Chicoasén	La Angostura	Bajo Grijalva-Ríos de la Sierra	Usumacinta	Cuenca Presa Juan Sabines
Precipitación (mm)	5 a 25	5 a 25	5 a 25	25 a 50	5 a 25	5 a 25	25 a 50
Temperatura máxima (°C)	34 a 36	33 a 35	35 a 37	35 a 37	38 a 40	30 a 32	32 a 34
Temperatura mínima (°C)	23 a 25	23 a 25	21 a 23	21 a 23	22 a 24	19 a 21	20 a 22
Viento sostenido (km/h)	N 10 a 20	S 10 a 20	S 10 a 20	SO 10 a 20	Variable 10 a 20	Variable 10 a 20	SO 10 a 20
Rachas de viento (km/h)	35	40	40	40	35	35	35

Nota de cautela: Este pronóstico debe tomarse con las reservas del caso, debido a las variaciones en el tiempo que pueden presentarse en la atmósfera y está en un proceso de evaluación, principalmente de 96 horas en adelante.